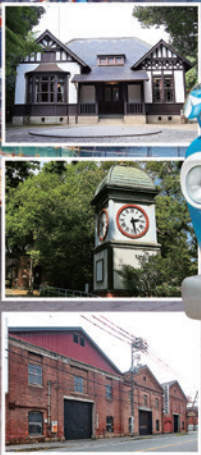


想いをつなぐまち、瀬戸内の呉。

春便の運行  
ご案内

# 呉周辺バスツアー

案内スタッフ  
同行



昭和43年に路線バスとしてデビューしたボンネットバスは、当時の味わいを大切に残すため、半世紀以上にわたりデビュー当時のエンジンで走行しています。そのため、予期せぬ不具合が発生し、メンテナンスが必要となった場合には、他のバスによる代行運行となることがございます。不具合が運行当日の朝に発生するなど、事前の告知が間に合わない場合もございますので、ご了承くださいませようお願い申し上げます。また、ボンネットバスの運行に支障が生じた際には、通常車両(路線バスタイプ)での運行となり、れんがどおり商店街アーケード内の走行は行わず、迂回ルートでの運行となります。なお、その場合でも返金はいたしかねますので、あらかじめご了承ください。



総額700円相当の  
クーポン付  
呉グルメやアクティビティ等  
呉全エリアのバラエティー豊かな  
お店で使えます。  
※詳しくはホームページをご参照ください。

2026年  
出発日 4月23日(木)~

以降は6月28日までの土・日・祝日に運行  
4/23・25・26・29 5/2~6・9・10・16・17・23・24・30・31  
6/6・7・13・14・20・21・27・28 ※運行日は変更になる場合がございます。

旅行代金 おとなおひとり2,000円(税込)  
子ども(小学生)1,000円 未就学児(席なし・膝上)0円

ボンネットバスで行く

れんがどおりコース 所要時間【1・3便】約1.5時間  
所要時間【2便】約2.5時間

全国的にも珍しいボンネットバスでの周遊  
第2便は商店街も散策できる呉市内満喫コース



- 呉中央棧橋ターミナル 始発
- 入船山記念館
- れんがどおり商店街(アーケード内走行)  
※アーケード内を運行しない日があります。
- 呉駅 降車のみ
- 呉中央棧橋ターミナル 降車のみ

日本遺産ラッピングバスで行く

アレイからすこじまコース 所要時間 約2時間

車窓からも呉湾や呉の日本遺産を楽しめる  
路線バスを貸切で巡るコース



- 呉中央棧橋ターミナル 始発
- アレイからすこじま(澎湃館)
- 入船山記念館
- 呉本通四郵便局 降車のみ
- 呉駅 降車のみ
- 呉中央棧橋ターミナル 降車のみ

一般社団法人ツーリズムKURE

問い合わせ 〒737-0051 広島県呉市中央4丁目1番6号9階  
Tel.0823-27-5090 (8:30~17:15)

ご予約はスマートフォンから簡単に行えます。

<https://widgets.bokun.io/online-sales/b35bc865-4ac0-4dc4-bf43-e644f2648498/product-list/106673?page=1>



※このチラシでは旅行申込を承っておりません。本旅行の企画・実施事業者から説明する詳しい旅行条件の書面をサイトの申込みページにて必ず事前にご確認のうえ、お申込みください。

企画・実施：株式会社JTB 広島支店

呉観光ブランド Kure, Setouchi's City of Many Faces

Blue Land Kure

想いをつなぐまち、瀬戸内の呉。

ロゴ・ブランド コンセプト

呉の穏やかな海と水面に揺らぐ波の印象をモチーフに、海と山に抱かれた呉の風景を表現。瀬戸内海と共に歩み、歴史と文化を育んできた港町、呉。造船や海上防衛の知見、島々を結ぶ航路、日本近代化の礎となった豊かな海の資源が市民の暮らしを支えてきました。この海のまちに刻まれた物語を未来へ継承し、訪れる人々の日常にあたたかく迎え入れ、島しょ部の素朴で美しい風景も含めた箱庭のような魅力とともに、歴史、風土、人の温度を感じてもらえる観光地づくりを目指します。

# 周遊バスルート



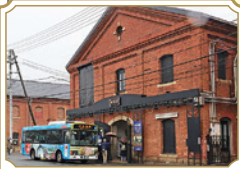
**入船山記念館**  
国の重要文化財指定の施設で洋館部の壁に貼られた金唐紙は必見。



**海上自衛隊呉地方総監部**  
れんがと御影石との調和がとられた、れんが構造物。車窓より見ることができます。



**アレイからすこじま**  
世界でも珍しく、潜水艦や護衛艦を間近で見ることができる公園。



**澎洋館**  
日本遺産に認定された、れんが倉庫群にあるショップ。



## ボンネットバスで行く れんがどおりコース

乗降所	1便	2便	3便
呉中央棧橋ターミナル(始発)	9:20	11:20	14:20
入船山記念館	9:30~10:20	11:30~12:20	14:30~15:20
れんがどおり商店街(アーケード内走行)	10:30	12:30~13:30 【アーケード内停車】	15:30
呉駅(降車のみ)	10:40	13:40	15:40
呉中央棧橋ターミナル(降車のみ)	10:50	13:50	15:50

## 日本遺産ラッピングバスで行く アレイからすこじまコース

乗降所	午前便	午後便
呉中央棧橋ターミナル(始発)	10:20	13:20
アレイからすこじま(澎洋館)	10:30~11:00	13:30~14:00
入船山記念館	11:10~12:00	14:10~15:00
呉本通四郵便局(降車のみ)	12:05	15:05
呉駅(降車のみ)	12:12	15:12
呉中央棧橋ターミナル(降車のみ)	12:20	15:20



—— れんがどおりコース  
—— アレイからすこじまコース  
..... れんがどおり通行不可時の迂回ルート

※道路交通事情などにより、ルートや時間は変更になる場合がございます。